

1) Берілгені

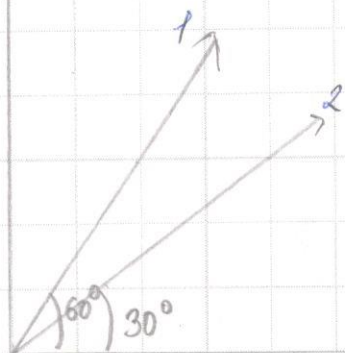
$$\alpha_1 = 30^\circ$$

$$Q_1 = 24 \text{ МДж}$$

$$\alpha_2 = 60^\circ$$

$$Q_2 = 32 \text{ МДж}$$

$$\Delta t = 1,5 \text{ с}$$



$$m: l = 16,3 \text{ м}$$

$$l_1 = \frac{Q_1 \sin^2 \alpha_1}{2} = \frac{24 \cdot \frac{1}{4}}{2} = 3 \text{ м}$$

$$l_2 = \frac{Q_2 \sin^2 \alpha_2}{2} = \frac{32 \cdot \left(\frac{\sqrt{3}}{2}\right)^2}{2} = \frac{32 \cdot \frac{3}{4}}{2} = 12 \text{ м}$$

$$12 \cdot 1,5 = 18 \text{ м}$$

$$3 \cdot 1,5 = 4,5 \text{ м}$$

$$18 - 4,5 = 13,5 \text{ м}$$

Жауабы: 13,5 м

$$2) \text{ (I) } \frac{P}{4T} = \text{const}$$

$$P = V$$

$$\text{(II) } \frac{V}{T} = \text{const}$$

$$\eta = \frac{T_1 - T_2}{T_1} = \frac{Q_1 - Q_2}{Q_1}$$

$$\eta = \frac{4T - T}{4T} = \frac{3T}{4T} = \frac{3}{4} = 75\%$$

Жауабы: 75%

$$3) a = 3 \text{ м}$$

$$B = 1 \text{ Тл}$$

$$R = 1 \text{ Ом}$$

$$Q = ?$$

$$\frac{m g}{R} = q B \cos \alpha$$

$$\cos 90^\circ = 0$$

$$\frac{m g}{R} = q B$$

$$\text{Жауабы: } Q = 0$$

4/ Берімені

$$g_{\text{эф}} = 9,78 \text{ м/с}^2$$

$$g_n = 9,83 \text{ м/с}^2$$

$$g = \frac{G}{mR^2}$$

Парақтың артқы жағын толтырмаңыз / Обратную сторону листа не заполнять

ҚАЗАҚСТАН РЕСПУБЛИКАСЫ
БІЛІМ ЖӘНЕ ҒЫЛЫМ МИНИСТРЛІГІНІҢ
"ДАРЫН" РЕСПУБЛИКАЛЫҚ ҒЫЛЫМИ-ПРАКТИКАЛЫҚ ОРТАЛЫҒЫ
РЕСПУБЛИКАЛЫҚ МЕМЛЕКЕТТІК ҚАЗЫНАЛЫҚ КӘСІПОРНЫ